





## 街のなかにあって街とともに生きる建築をめざして

建築は、建てる人、使う人、見る人に日々影響を与え続ける。  
立場の違うそれぞれが嬉しいと思う建築が良い建築であると考えてる。

高齢化社会を目の前にして、いまなすべきことは何か。

高齢者が嬉しく思う建築を造ることである。

(グラビス建築工房 代表取締役 志村玄三六)

グラビス建築工房



高齢化社会を目前にして、我々が今なすべきことは高齢者にとって嬉しいすまいを造ることである。人生の最後を明るく楽しく暮らせたらどんなにか嬉しいことではないだろうか。バリアフリーや手摺の設置、緊急通報装置などハード面での充実が必要だが、大切なのはソフト面の心の充実と考える。自由にコミュニケーションでき、相互理解と個性の発揮できる場所がある。また、悩みごと、健康上の問題などを気楽に相談できる場所があり、福祉サービスが受けられる。これを目指して計画されたのがリバーサイド貴奈美とグランデ貴奈美である。

所在地 横浜市  
用途 共同住宅・福祉施設  
施工 安藤建設  
延床面積 2004.69㎡  
構造・規模 RC造、地上6階  
竣工 2008年

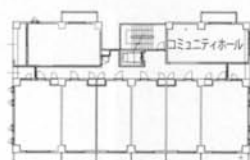




高齢者が収入に応じて家賃補助を受けながら入居できる高齢者用優良賃貸住宅は建築主にとっても建設補助金が出る嬉しい制度である。リバーサイド貴奈美(第1期)とグランデ貴奈美(第2期)はこの制度を利用してできている。相互理解を深め、孤独になりにちな日常生活を楽しく暮らせるようにグランデ貴奈美にはコミュニティーホール、屋上庭園を設置し、また、生活全般の相談のためにはデイケアが併設されており高齢者が豊かな老後を過ごせることを目指した集合住宅である。なお、リバーサイド貴奈美(第1期)の住人がグランデ貴奈美(第2期)を利用できることはもちろんである。



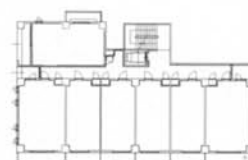
2階平面図



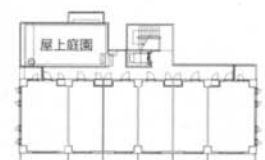
3階平面図



4階平面図



5階平面図



6階平面図

# リバーサイド貴奈美



所在地 横浜市  
用途 共同住宅  
施工 安藤建設  
延床面積 1015.62㎡  
構造・規模 RC造、地上3階  
竣工 2006年

## プロシード本社ビル



所在地 鎌倉市  
用途 店舗・事務所  
施工 安藤建設  
延床面積 618.39㎡  
構造・規模 S造、地上3階  
竣工 2006年



## 高橋ビル

所在地 大和市  
用途 共同住宅・店舗  
施工 安藤建設  
延床面積 634.48㎡  
構造・規模 S造、地上5階  
竣工 2006年



## アルカサーノ洋光台（高齢者用借上賃貸住宅）



所在地 横浜市  
用途 共同住宅  
施工 安藤建設  
延床面積 909.99㎡  
構造・規模 RC造、地上4階  
竣工 2004年



(仮称) 中里マンション



所在地 横浜市  
用途 共同住宅  
施工 安藤建設  
延床面積 703.29㎡  
構造・規模 RC造、地上4階  
竣工 2002年

(仮称) 洋光台マンション

30年前に旧住宅公団によって分譲された住宅街の立替である。幹線道路に面しているため用途地域が住居地域、準防火地域で中層の建築ができることから4階建を計画したところ、近隣から反対された。結果、住宅街から見たら3階建、吹付け仕上げとなり、幹線道路から見たら4階建、金属と硝子ブロック仕上げの建物となった。

所在地 横浜市  
用途 共同住宅  
施工 安藤建設  
延床面積 945.62㎡  
構造・規模 RC造、地上4階  
竣工 2002年



ルグラン 21

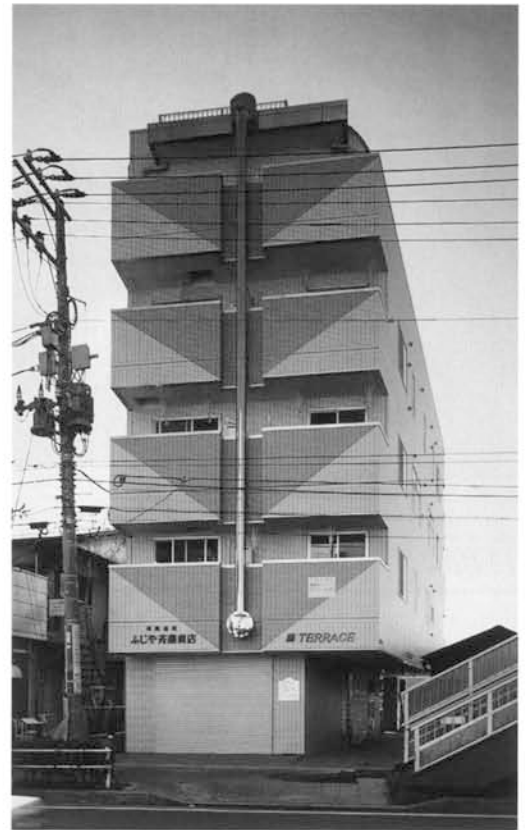


所在地 横浜市  
用途 共同住宅・店舗  
施工 熊澤工業・三木組  
延床面積 1134.61㎡  
構造・規模 RC造、地下1階地上3階  
竣工 2004年



所在地 横浜市  
 用途 医院・住宅  
 施工 安藤建設  
 延床面積 209.58㎡  
 構造・規模 RC造、地上2階  
 竣工 1995年

所在地 横浜市  
 用途 共同住宅・店舗  
 施工 安藤建設  
 延床面積 643.33㎡  
 構造・規模 S造、地上5階  
 竣工 1993年



建物は街の中であって前を通る人、観る人、中に入って利用する人達にいろいろな影響を与え続ける。子供の頃、見ていた建物は大人になってからも街の原風景として心に刻み込まれている。建物はその街の歴史を物語る。オーナーとしての建築主はそんなことは二の次と考えるかもしれないが、街に取ってはスポンサーである。個性を発揮しながら、周囲と調和をされていて申し分ない。



所在地 横浜市  
 用途 共同住宅  
 施工 安藤建設  
 延床面積 550.52㎡  
 構造・規模 RC造、地下1階地上4階  
 竣工 1991年



所在地 横浜市  
 用途 医院・住宅  
 施工 安藤建設  
 延床面積 192.55㎡  
 構造・規模 RC造、地下1階地上2階  
 竣工 1993年



## 飯塚邸

所在地 平塚市  
 用途 住宅  
 施工 杉山工務店  
 延床面積 120㎡  
 構造・規模 W造、地上2階  
 竣工 1998年



## 戸高邸



所在地 横浜市  
 用途 住宅  
 施工 杉崎工務店

延床面積 279.62㎡  
 構造・規模 W造、地上2階  
 竣工 1996年

## マキシム IK 8



所在地 横浜市  
 用途 共同住宅・店舗  
 施工 熊澤工業・松村組

延床面積 603.59㎡  
 構造・規模 RC造、地下1階地上3階  
 竣工 1993年

## 本郷邸



所在地 横浜市  
 用途 住宅  
 施工 安藤建設

延床面積 264.44㎡  
 構造・規模 RC造、地上2階  
 竣工 1987年

**株式会社 グラビス建築工房**

〒221-0834 横浜市神奈川区台町 13-11 ヒルトップ横浜 806  
TEL.(045)313-6726 FAX.(045)313-6727  
URL:<http://www.grv.co.jp>